



EBI 25-Funksystem

ZUR DRAHTLOSEN ÜBERWACHUNG VON TEMPERATUR, FEUCHTE
UND VIELEN ANDEREN MESSGRÖSSEN

-ebro-
a xylem brand

Online-Überwachung von Temperatur, Feuchte und anderen Messgrößen

Das EBI 25 System zur drahtlosen Überwachung der Temperatur, Feuchte und anderen Messgrößen stellt sicher, dass verderbliche Ware unter den richtigen Bedingungen hergestellt und gelagert wird - und das zu jeder Zeit. Erweitern Sie das System, um nahezu jede andere Messgröße zu überwachen.



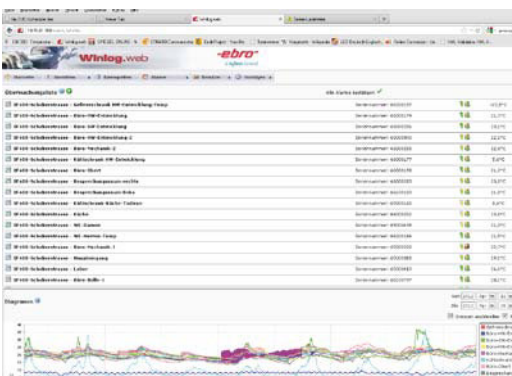
Kontinuierliche Messung

in jeder Umgebung, in der Lebensmittel sowie Pharma- und Medizinprodukte hergestellt und gelagert werden.



Vermeidung von Warenverlusten

durch die kontinuierliche Überwachung aller kritischen Temperaturpunkte - 24 Stunden, an 365 Tagen im Jahr.



Schnelles Eingreifen, bevor es zu spät ist

durch ein sehr umfangreiches und flexibles Alarmmanagement (Benachrichtigung via Email oder akustisch).

Automatische Dokumentation

durch automatische Aufzeichnung und Speicherung der gemessenen Daten. Fehlerquellen können dadurch sehr leicht nachverfolgt werden und Berichte für z. B. Betriebsprüfungen und Kontrollen sind sofort zur Hand.



Weltweiter Zugriff auf die Messdaten

via Internet - zu jeder Zeit, an jedem Ort und an jedem PC mit Internet- und VPN-Zugang. Ihre Messdaten werden dabei durch ein Passwort geschützt.

Einfache Handhabung

spart Zeit, Aufwand und Energie.

Funktionsweise

Das innovative EBI 25-System überwacht drahtlos und überträgt die Daten in Echtzeit an ein Interface (Basisstation) und von dort an den gewünschten Server oder PC. Andere Messgrößen können durch den Gebrauch von Modbus over IP integriert werden.

Drahtlose Messung



Echtzeit-Übertragung an ein Interface



Datenlogger der EBI 25-Serie

- Hochgenaue Messung von Temperatur und Feuchte (abhängig vom Loggertyp)
- Sehr große Reichweite bis zu 500 m im freien Feld
- Sehr lange Batterielebensdauer
- Einfache Installation

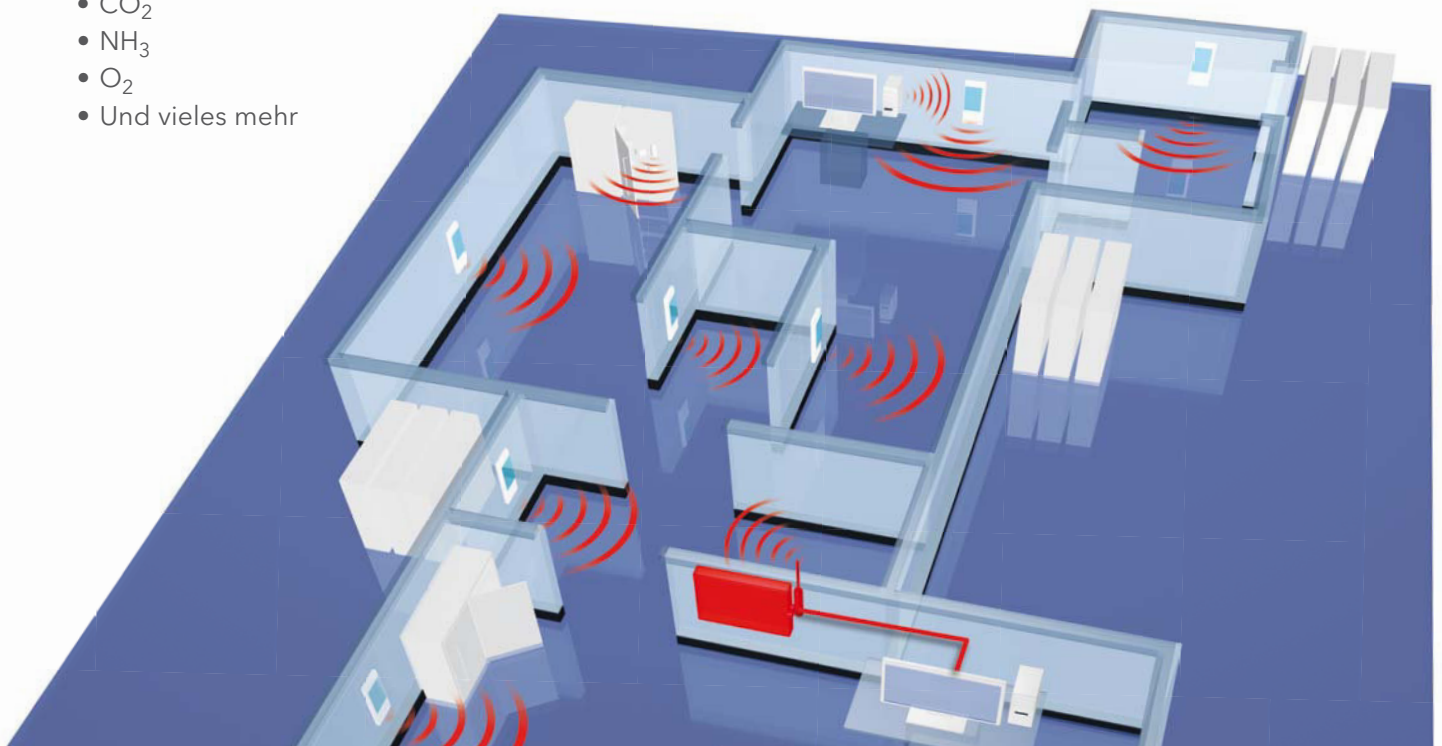
Basisstation: Interface IF 400

- Sammelt und speichert die Daten aller angeschlossenen EBI 25-Logger
- Anschluss von bis zu 50 Loggern möglich
- Großen Datenspeicher: 576 Messwerte pro Logger
- Direkter Anschluss an den PC oder das Netzwerk
- Alarmmeldung möglich (mit optionaler Alarmbox)

USB-Kabel / Ethernet

Einbindung von anderen Messgrößen:

- Druck
- CO₂
- NH₃
- O₂
- Und vieles mehr



Für mehr Informationen kontaktieren Sie uns
bitte unter folgender Telefonnummer:

+49 841 95478-0

Sobald das System eine Überschreitung der Temperatur, Feuchte oder einer anderen Messgröße feststellt, gibt es sofort einen Alarm per E-Mail.

Auswertung am PC



Arbeitsplatz

**Auswertesoftware:
Winlog.web und Winlog.wave**

Druck

E-Mail-Versand

Winlog.wave:

Basis-Version für Einzelanwender

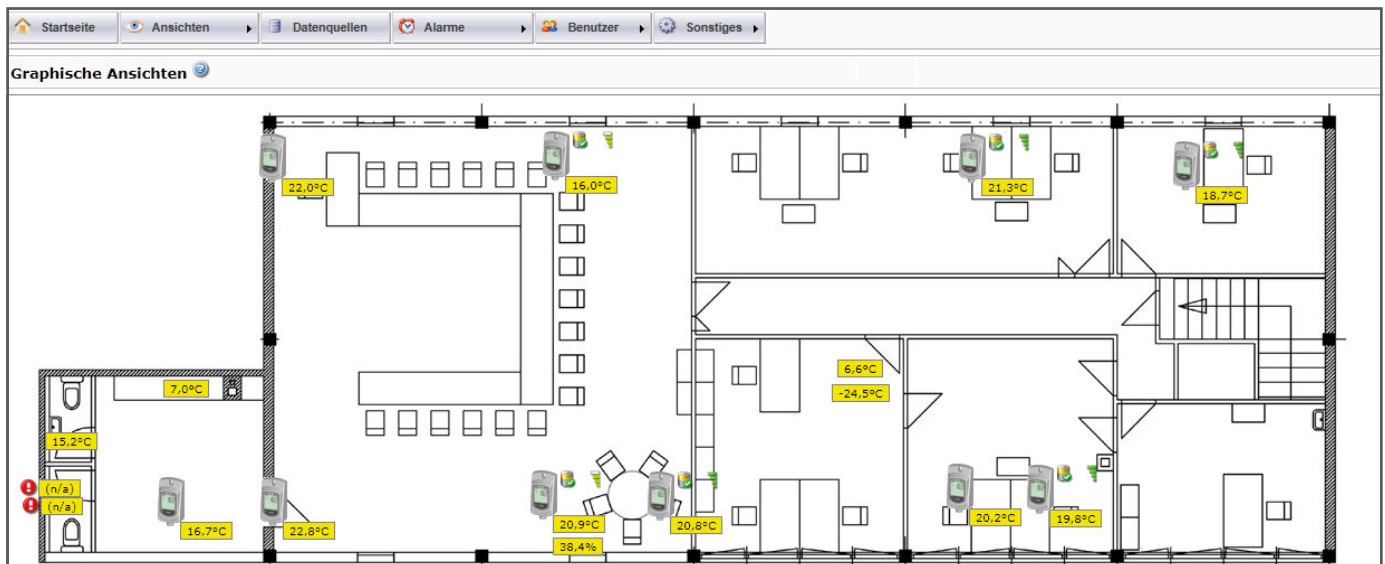
- Einzelplatzlösung: Die Messdaten können an einem Arbeitsplatz ausgelesen werden, d.h. an dem PC, auf dem die Software installiert wurde.
- Flexibles Alarmmanagement: Alarm-Meldungen durch definierte Ereignisse möglich; Alarm-Meldung per Email
- Anschluss des Interface IF 400 über USB

Winlog.web:

Profiversion für mehrere Benutzer

- Webbasierte Serverlösung: Die Messdaten können an allen PCs und Smartphones, die mit dem Netzwerk verbunden sind, ausgelesen werden.
- Sehr flexibles und umfangreiches Alarmmanagement: Alarm-Meldungen durch definierte Ereignisse möglich; Alarm-Meldung per E-Mail; visueller und akustischer Alarm über die Benutzeroberfläche
- Anschluss des Interface IF 400 über USB und Ethernet
- CFR 21 Part 11-Funktionalität
- Verwaltung größerer Datenmengen
- IQ- / OQ-Dokumentation erhältlich

Schneller Überblick über das System mit der Lageplan-Funktion



Anwendungen

Lebensmittelbereich

- Konstante Überwachung von Kühlmöbeln und (Tief-) Kühlräumen
- Kontrolle der Raumtemperaturen und der Feuchtwerte im Lager

Pharma- / Medizinbereich

- Konstante Überwachung temperaturempfindlicher Waren, wie Blutplasma oder Medikamente
- Temperaturüberwachung in Kühlkammern, Reinräumen und Inkubatoren

Vorteile

Lebensmittelbereich

- Einhaltung der HACCP-Richtlinien
- Alle Geräte entsprechend der DIN EN 12830
- Stets einen aktuellen Bericht für den Lebensmittelkontrolleur parat



Pharma- / Medizinbereich

- Konform mit GAMP und GxP
- 21 CFR Part 11-Funktionalität
- Stets einen aktuellen Bericht für Betriebsprüfungen und Kontrollen zur Hand



Technische Daten

Typ	EBI 25-T	EBI 25-TE	EBI 25-TX	EBI 25-TH
Fühler	Intern	Extern	Extern, für besonders tiefe Temperature	Intern: Temperatur Extern: Feuchte
Messbereich: Temperatur	-30 °C ... +60 °C	-40 °C ... +85 °C	-200 °C ... +199,9 °C	-30 °C ... +60 °C
Messbereich: Feuchte				0% rF ... 100% rF
Genauigkeit: Temperatur	±0,5 °C (-20 °C ... +40 °C) ±0,8 °C für den restlichen Messbereich	±0,5 °C (-20 °C ... +40 °C) ±0,8 °C (-30 °C ... -20 °C und +40 °C ... +60 °C) ±1,5 °C (-40 °C ... -30 °C und +60 °C ... +85 °C)	±0,2 °C (-200 °C ... -100 °C) ±0,5 °C (-100 °C ... -20 °C) ±0,4 °C (-20 °C ... +60 °C) ±0,5 °C (+60 °C ... +199,9 °C)	±0,5 °C (-20 °C ... +40 °C) ±0,8 °C für den restlichen Messbereich
Genauigkeit: Feuchte				±3 %
Auflösung: Temperatur	0,1 °C	0,1 °C	0,1 °C	0,1 °C
Auflösung: Feuchte				0,1% rF
Speicherkapazität	576 Messwerte	576 Messwerte	576 Messwerte	576 Messwerte (288 Messwerte pro Kanal)
Sensor	NTC	NTC	Pt 1000	NTC und ein kapazitiver Feuchtesensor
Schutzklasse	IP 67	IP 67	IP 67	IP 20

Allgemeine technische Daten

Messintervall	1 Min. bis 24 Std., einstellbar
Funkfrequenz	868 MHz
Batterie	3,6 V Lithium (durch Benutzer auswechselbar)
Batterielebensdauer	Bis zu 2 Jahre, abhängig vom Sendeintervall
Lagertemperatur	-40 °C ... +70 °C