

## Datenlogger - Schallmessgerät PCE-322 A

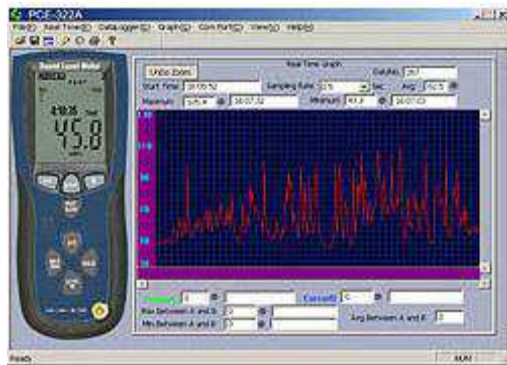
### ***Klasse II Schallmessgerät mit Messwertspeicher, USB-Schnittstelle, USB-Kabel, Analogausgang, Übertragungs- und Auswerte-Software, Steckbuchse für Signalausgang***

Unser professionelles Schallmessgerät PCE-322 ist besonders geeignet bei Messungen im Bereich Industrie, Gesundheit, Sicherheit und Umgebungsüberwachung wie bei Schallbelastigungen. Mit dem internen Datenspeicher (32.000 Messwerte) ist dieses Schallmessgerät ideal für eine Verwendung in der Langzeitüberwachung. Die Messwerte können mittels dem mitgeliefertem USB Datenkabel vom Schallmessgerät auf einen PC übertragen und ausgewertet werden. Die englische Windows Software bietet Datendarstellung im Tabellen und Grafik-Format. Die "Zoom"- Funktion erlaubt weitere detaillierte Analysen der Schallmesswerte. Ebenfalls können die gespeicherten Messwerte auch in andere Tabellenkalkulationsprogramme, wie z.B. MS Excel übertragen werden. Mit seinen weiteren Ausstattungsmerkmalen, wie mitgeliefertem Mini-Stativ, integrierter Analogausgang, ist das Schallmessgerät einzigartig in seiner Klasse. Hier sehen Sie ein weiteres Schallmessgerät mit den gleichen Spezifikationen aber zusätzlicher LEQ-Analyse-Funktion und alle Schallmessgeräte des Angebotes von PCE Instruments.

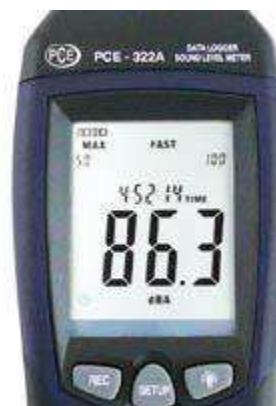


- USB Schnittstelle für Datenübertragung
- lauffähig unter allen aktuellen Windows- Versionen
- Analogausgang AC 1 V / DC 10 mV
- 32.000 Punkte Messwertspeicher (intern)
- einstellbare Loggerfunktion für eine Langzeitaufzeichnung
- Min-/Max-Funktion
- Auflösung 0,1 dB
- großes LCD mit Bargraph-Anzeige
- A und C Frequenzbewertung
- Frequenzbereich 31,5 Hz bis 8 kHz
- Impuls, schnelle und langsame Zeitbewertung
- Datum und Uhrzeit
- robustes ABS-Kunststoffgehäuse
- Funktion zur Selbstabschaltung nach 15 min (wird bei Datenaufzeichnung automatisch deaktiviert)
- 1/2" Präzisions-Electret Mikrophon

## Schallmessgerät PCE-322 A mit Datenloggerfunktion



Das Schallmessgerät kann zur reinen Messung oder zur Langzeitaufnahme verwendet werden. Die via USB- Schnittstelle oder Analogausgang zum PC übertragenen Schallmesswerte können in vielfältiger Weise ausgewertet werden. Die mitgelieferte Software erlaubt es, die Daten auch in andere Verarbeitungsprogramme zu übertragen. Es können Diagramme des zeitl. Verlaufs, Kolonnen und Peak-Darstellungen erzeugt werden. Die Zoom-Funktion ermöglicht es, Einzelwerte genauer zu analysieren. Auch dient die Software zur Programmierung des Schallmessgerätes bei Langzeitmessung.



### Elektret-Microphon

Das Schallmessgerät verfügt über ein Elektret-Mikrophon. Es ist ein Typ des Kondensatormikrofons, der den Effekt einer dauerhaft elektrostatischen Polarisierung durch eine Elektretfolie nutzt und keine Speisespannung benötigt. Zwischen den Kondensatorplatten, also auf der Membran oder auf der Gegenelektrode befindet sich eine Elektret-Folie, in der die Membranvorspannung so zu sagen „eingefroren“ ist. Elektrete sind Stoffe, die dauerhaft elektrisch geladen sind. Diese Mikrofone sind mit 90 % Marktanteil die weltweit am häufigsten hergestellten und eingesetzten Mikrofone. Sie sind z. B. auch in Mobiltelefonen oder Kassettenrekordern eingebaut. Der Frequenzgang kann bei diesen Mikrofonen als Druckempfänger (Mikrofon mit Kugelcharakteristik) von 20 Hz bis 20 kHz gehen. In unserem Schallmessgerät sind Mikrofone mit einer maximalen Frequenz von 8 kHz verbaut.

# Schallmessgerät PCE-322 A mit Datenloggerfunktion

## Schallmessgerät im Einsatz



Schallmessgerät PCE-322A im Einsatz bei der Messung von Verkehrslärm (auf Stativ montiert)

## Technische Spezifikation

Automatischer Bereich	30 ... 130 dB
Manuelle Bereiche	30 ... 80 dB / 50 ... 100 dB / 80 ... 130 dB
Auflösung	0,1 dB
Genauigkeit	±1,4 dB
Anzeigen-Update	alle 0,5 s
Frequenz	31,5 Hz ... 8 kHz
Datenlogger	32000 Punkte
Bewertung	A , C
Anzeige	sehr großes LCD-Display mit Bargraph
Betriebstemperatur	0 ... +40 °C, 10 ... 80 % r.F.
Betriebsversorgung	9 V-Block-Batterie (für ca. 30 h Dauerbetrieb) oder mittels des mitgelieferten Steckernetzteils etwa bei einer Langzeitmessung
Abmessung	278 x 76 x 50 mm
Norm	IEC 651 Typ II (Klasse II) IEC 61672-1 (Klasse II)

# Schallmessgerät PCE-322 A mit Datenloggerfunktion

## Lieferumfang

- 1 x Schallmessgerät PCE-322 A,
- 1 x Windgeräuschunterdrücker,
- 1 x USB-Schnittstellenkabel,
- 1 x Windows® -lauffähige Software (englisch),
- 1 x Analogausgang,
- 1 x Mini-Stativ,
- 1 x Kalibrierschraubendreher,
- 1 x Batterie,
- 1 x Netzteil,
- 1 x Gerätebox,
- Anleitung



## Optionales Zubehör

**Akustischer Kalibrator** - Zur Rekalibrierung vom Schallmessgerät - (die Geräte werden kalibriert ausgeliefert, der Sensor des Gerätes unterliegt der zeitlichen Drift - mit dem Kalibrator können Sie das Schallmessgerät immer selbstständig nachkalibrieren und haben so kontinuierlich optimale Messergebnisse).



**Mikrofonverlängerungskabel (5 m)** - Wenn Sie Messungen in einem beengten Raum durchführen möchten oder sich das Mikrofon während einer Messung z.B. oberhalb einer Maschine befinden soll, dann können Sie das Mikrofon vom Schallmessgerät abschrauben und es an die Verlängerung anschrauben.



**Stativ** - Für etwaige Langzeitaufnahmen (z.B. 8 h) an Maschinen, im Verkehrsbereich oder im Raum empfiehlt es sich, das Schallmessgerät auf einem Stativ zu montieren und in Richtung der Schallquelle auszurichten. Im Lieferumfang befindet sich ja bereits ein Mini-Stativ, welches für den Tisch-Einsatz vorgesehen ist. Das hier optional bestellbare ist ein großes Stativ, z.B. für den Einsatz im Außenbereich.



**ISO Kalibrierzertifikat** - Für Betriebe, die das Schallmessgerät in den betriebsinternen Prüfmittelpool aufnehmen wollen oder zur jährlichen Kalibrierung (wenn man nicht den Kalibrator verwendet). Diese Zertifizierung nach ISO beinhaltet eine Laborkalibrierung inkl. Prüfschein mit allen Messwerten.

